

Návod k naladění ovladačů CAME řady TOP a TAM

Platí pro ovladače TOP 432 NA/EV/EE/SD, 434 NA/EV/EE, 862 NA/EV/EE, 864 NA/EV/EE a TAM 432 SA

Naladění PRVNÍHO dálkového ovladače

Stiskněte a držte stisknuté tlačítko **CH 1** na řídicí jednotce – LED dioda začne blikat. V zápětí stiskněte to tlačítko na dálkovém ovladači, které chcete naladit. LED dioda po chvíli začne svítit trvale. Tlačítka pusťte – dálkový ovladač je naladěn.

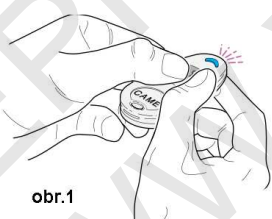
Upozornění: do paměti přijímače se ukládá pouze jeden kód, při uložení dalšího ovladače dojde k přepsání (vymazání) původního kódu!

Naladění DALŠÍHO dálkového ovladače

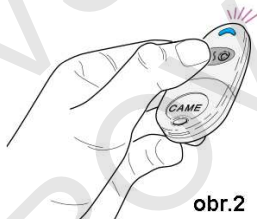
Na dálkovém ovladači, na který chcete nakopírovat kód z funkčního ovladače, stiskněte a držte stisknuté obě tlačítka (případně horní dvě tlačítka na čtyřkanálovém ovladači) (obr.1). LED dioda bliká nejdříve pomalu a výrazně. Po cca 5 sekundách začne blikat rychle a méně výrazně. Tlačítka pusťte a krátce zmáčkněte to tlačítko, na které chcete nakopírovat kód

z funkčního ovladače (obr.2). LED dioda se trvale rozsvítí. Přiložte funkční ovladač ke spodní části tohoto ovladače a zmáčkněte na něm funkční tlačítko, které chcete zkopírovat (obr.3). LED dioda na novém ovladači, která do té doby trvale svítila, začne po chvíli blikat. Tím je kód zkopírován a nový ovladač je funkční. Stejný postup opakujte v případě potřeby pro další tlačítka. Tímto postupem můžete naladit libovolný počet nových ovladačů.

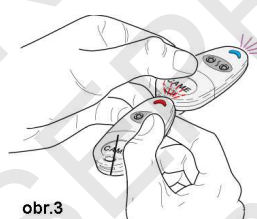
Upozornění: nové ovladače TOP-432(4) EE/EV jsou dodávány s 24 bitovým kódem (TAM). Ovladač s tímto kódem blikne dvakrát rychle, pauza, dvakrát rychle ... Ovladač s 12 bitovým kódem (TOP) bliká rychle nepřetržitě. Kódování ovladačů 24 / 12 bitů lze přepínat podle níže uvedeného návodu. Pro uložení ovladače s 24 bitovým kódováním do přijímače - frekvenční karty je třeba vyjmout propojku, viz. obr.A.



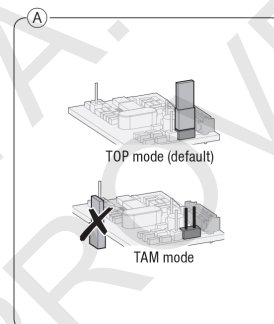
obr.1



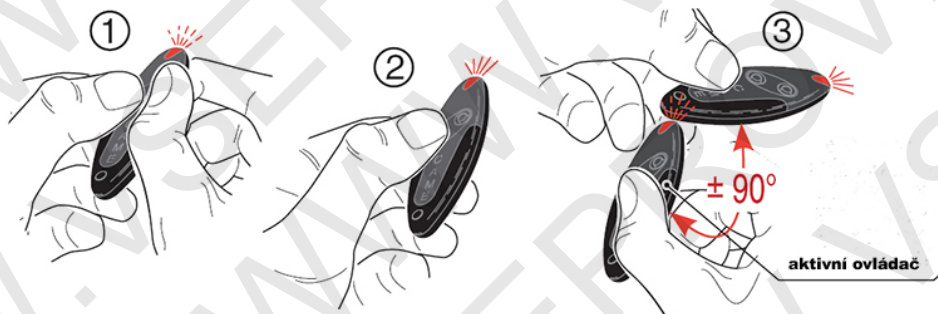
obr.2



obr.3



Poloha ovladačů při kopírování na ovladač TOP 432SD :



Přepnutí ovladače z 24 bitového kódování (TAM) do 12 bitového kódování (TOP) a naopak:

Podržte současně stisknuté levé a pravé tlačítko, dokud LED dioda nezačne blikat rychle. Uvolněte levé tlačítko a dále držte stisknuté pravé tlačítko, dokud se nerozsvítí LED s nepřetržitým světlem. Kódování byl změněno na 12 bit a mohou být uloženy v řídicí jednotce, nebo klonovány do starších ovladačů TOP. Pokud potřebujete do nového ovladače s 24 bitovým kódem zkopírovat 12 bitový kód ze staršího ovladače, nemusíte kódování přepínat, nový ovladač zkopíruje původní kód.